








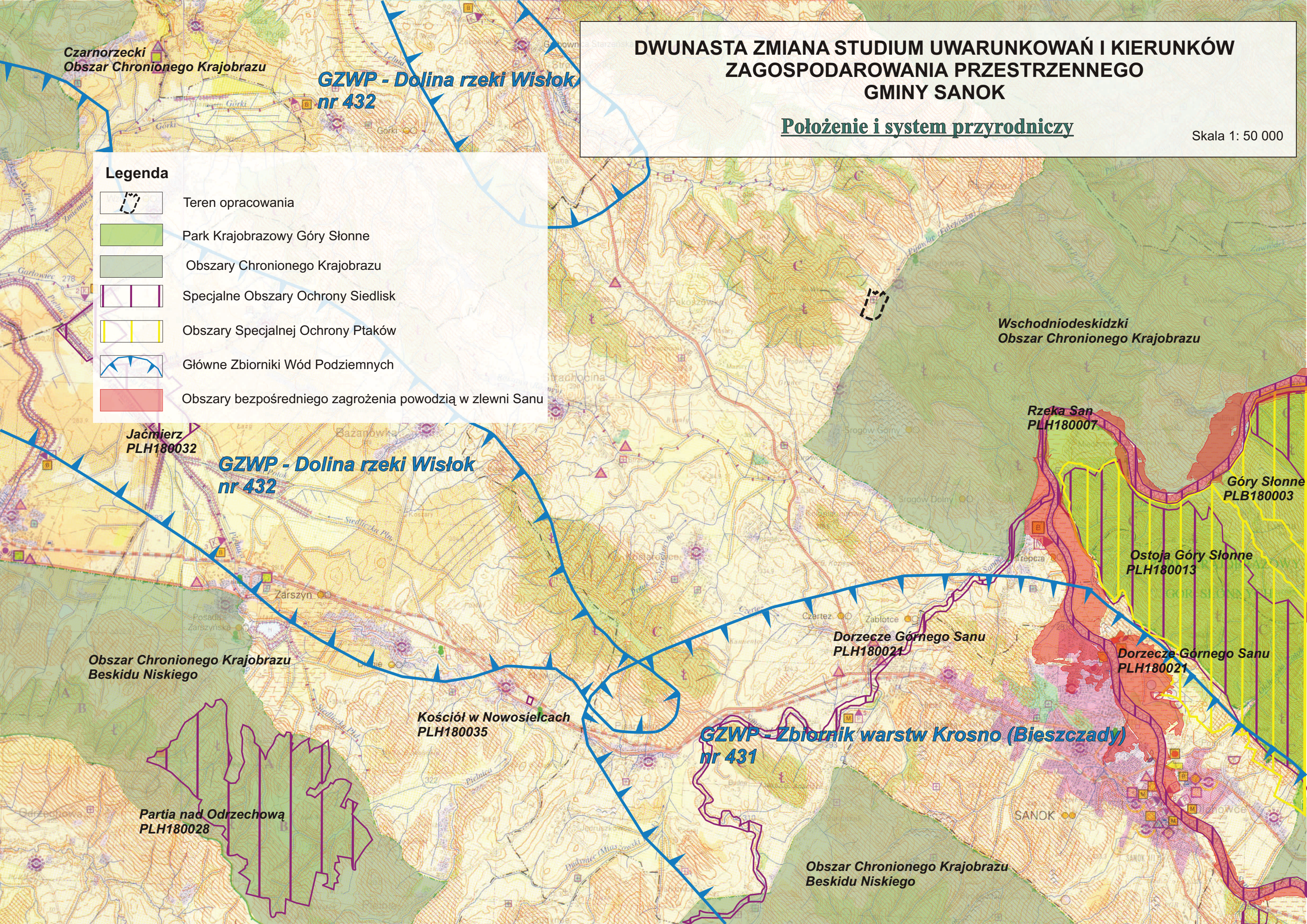
DWUNASTA ZMIANA STUDIUM UWARUNKOWAŃ I KIERUNKÓW ZAGOSPODAROWANIA PRZESTRZENNEGO GMINY SANOK

Położenie i system przyrodniczy

Skala 1: 50 000

Legenda

-  Teren opracowania
-  Park Krajobrazowy Góry Słonne
-  Obszary Chronionego Krajobrazu
-  Specjalne Obszary Ochrony Siedlisk
-  Obszary Specjalnej Ochrony Ptaków
-  Główne Zbiorniki Wód Podziemnych
-  Obszary bezpośredniego zagrożenia powodzią w zlewni Sanu



Czarnorzecki
Obszar Chronionego Krajobrazu

**GZWP - Dolina rzeki Wisłok
nr 432**

Wschodniodeskidzki
Obszar Chronionego Krajobrazu

Jaćmierz
PLH180032

**GZWP - Dolina rzeki Wisłok
nr 432**

Góry Słonne
PLB180003

Ostoja Góry Słonne
PLH180013

Obszar Chronionego Krajobrazu
Beskidu Niskiego

Dorzecze Górnego Sanu
PLH180021

Dorzecze Górnego Sanu
PLH180021

Kościół w Nowosiółkach
PLH180035

**GZWP - Zbiornik warstw Krosno (Bieszczady)
nr 431**

Partia nad Odrzechową
PLH180028

Obszar Chronionego Krajobrazu
Beskidu Niskiego

SANOK